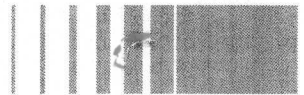


Podgląd wyposażenia

Lp.	Nr mat.	Nazwa
100	A60-505-2018	Standardowy ciągnik AXION 850 HEXASHIFT
	Nr maszyny:	A6000648
	SBL 0120	KOMFORT
		I32 0200 ELECTROPILOT
		K02 0150 Hydraulika Load Sensing, zmienna pompa 150 l/min, 200 bar
		I04 0040 Przekładnia 24/24 HEXASHIFT z HEXACTIV z CSM
		N10 0040 WOM 540 ECO + 1000/1000 ECO obr./min
		I02 0041 Terminal obsługowy CEBIS z funkcją dotykową
		K04 2040 4 elektrohydrauliczne, proporcjonalne zawory sterujące
	102 3921	600/70 R30 Michelin Machxbib / felga stała
	103 0621	710/70 R42 Michelin Machxbib / felga stała
	B02 0126	Przedni podnośnik CLAAS 4,6 t
	B03 0012	Przyciski do zewnętrznej obsługi podnośnika przedniego
	B04 0000	Bez 3-punktowego obciążnika żeliwnego
	B06 0002	Bez przedniego WOM
	B08 0103	Bez elektronicznej regulacji pozycyjnej
	I08 0250	Generator 250 A/h
	I10 0002	Bez ISOBUS
	I18 0000	Bez TC Basic
	I22 0040	Przygotowanie do TELEMATICS
	I24 0000	Bez odbiornika SAT 900 GNSS
	I25 0011	Moduł komunikacji CLAAS (3G)
	I26 0070	Licencja TELEMATICS advanced – 1 rok
	I28 0000	Bez terminala
	I30 0000	Bez przygotowania do GPS PILOT
	I38 0000	Bez kamery
	I40 0000	Bez otwartego interfejsu kierowania
	J02 0040	Elektroniczna regulacja podnośnika (EHR), standardowa
	J04 0312	Cięgła dolne tylnego podnośnika, haki kat. 3
	J06 0401	Stabilizatory boczne na cięgłach dolnych, automatyczne
	J08 0265	Mechaniczne cięgło górne, hak kat. 3
	J10 0311	Szyna zaczepu z prowadnicą zaczepu wahadłowego
	J14 0020	Zaczep pociągowy, dolny rolniczy kat. 3
	J16 0250	Zaczep kulowy automatyczny z zaczepem pociągowym
	J18 0040	Zestaw kul, kat. 3/3
	J42 0023	Pneumatyczny układ hamulcowy (2-obwodowy), z osuszaczem powietrza
	J44 0002	Bez hydraulicznego układu hamulcowego przyczepy
	J46 0000	Bez gniazda ABS przyczepy
	K10 0020	Bez hydrauliki z przodu jeśli przedni TUZ
	K12 0020	Power Beyond, przyłącza Load Sensing bez złącza Flat Face
	N02 0012	Przekładnia bez biegu pełzającego
	N04 0240	Przełożenie przekładni 40 km/h
	N06 0222	Oś przednia PROACTIV
	N08 0014	Standardowa oś tylna
	N14 0010	Czop WOM, 6 wpustów i 21 wpustów, 1 3/8"
	N20 0000	Bez funkcji Park Lock na dźwigni REVERSHIFT



Podgląd wyposażenia

Lp.	Nr mat.	Nazwa
	N22 0361	Obracane błotniki przednie, 620 mm
	N34 0000	Bez obciążników w kołach tylnych
	N38 0001	Standardowe zarządzanie przekładnią
	P02 0604	Moc maksymalna 264 KM, moc znamionowa wg homol. 253 KM, ECE R 120
	P04 0020	Wstępny filtr paliwa
	P06 0030	Główny wyłącznik akumulatora, elektroniczny
	P08 0020	Białe paliwo
	P10 0001	Bez układu zimnego uruchamiania
	P12 0000	Bez wstępnego, podgrzewanego filtra paliwa
	P14 0010	Standardowa osłona wydechu
	P16 0402	Kompresor
	Q02 0010	Kabina z amortyzacją 4-punktową
	Q04 0011	Dach kabiny, bez luku
	Q06 0010	Tylna szyba
	Q08 0010	Wycieraczka tylnej szyby
	Q14 0022	Lusterko mechaniczne
	Q18 0060	Poszerzenia błotników tylnych kół, szerokość zewnętrzna 2,55 m
	Q20 0022	Szyba terminala, szyba boczna z prawej
	Q21 0070	Skrzynka na narzędzia
	Q22 0000	Bez wyjmowanego schowka
	Q30 0020	Dodatkowe gniazda
	Q40 0030	2 zastępcze reflektory drogowe, słupek A
	Q50 0000	Bez przygotowania do oświetlenia poszerzonego
	Q56 0020	4x światła drogowe LED, 2x światła robocze LED na masce
	Q58 0040	Halogenowe reflektory robocze: 6x dach z przodu, 6x dach z tyłu
	Q60 0010	Oświetl. robocze hal.: 2x z przodu, 2x z tyłu, 2x na stopniach
	R00 0000	Kolor, zieleń CLAAS
	R02 0300	CEBIS
	R04 0110	Fotel komfortowy, z tkaniny, amortyzowany pneumatycznie
	R06 0020	Fotel pasażera z pasem bezpieczeństwa
	R08 0010	Klimatyzacja
	R10 0010	Bez radia
	R14 0010	Zapalniczka i popielniczka
	R16 0010	Kierownica standardowa
	R20 0000	Bez kierowania dynamicznego
	S02 0001	Standardowa nalepka bezpieczeństwa
	S04 0010	Ruch prawostronny
	S06 0030	2 światła ostrzegawcze
	S08 0001	Wyposażenie – Unia Europejska
	S10 0000	Bez uchwytu przedniej tablicy rejestracyjnej
	S12 0000	Bez klinów do podkładania
	S14 0000	Bez apteczki pierwszej pomocy
	S16 0000	Bez przygotowania do gaśnicy
	S20 0000	Instrukcja bezpieczeństwa – Francja
	T02 0010	Transport samochodem ciężarowym
	Wartość brutto	